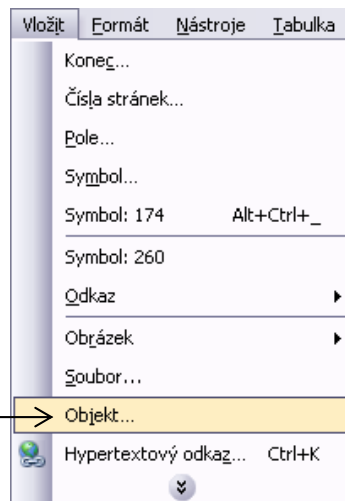


Jak použít editor rovnic ve Wordu

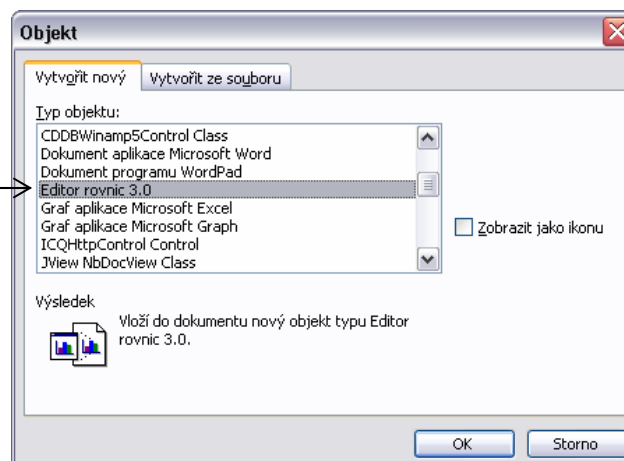
Oldřich Kříž

Aplikace Microsoft Word umožňuje mimo jiné vložit do textu také složitý matematický výraz. K tomu účelu lze využít program Microsoft Equation 3.0, který, je-li nainstalován, lze otevřít přímo v prostředí dokumentu. Pojdme si postupně ukázat, jak na to.

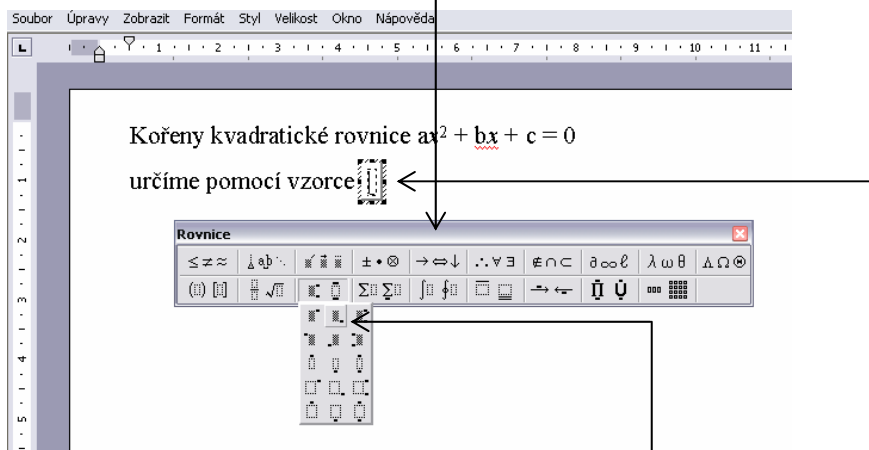
1. Klepněte v textu na místo, kam chcete vložit rovnici. V nabídce *Vložit* klepněte na příkaz *Objekt* a vyberte kartu *Vytvořit nový*. V poli *typ objektu*



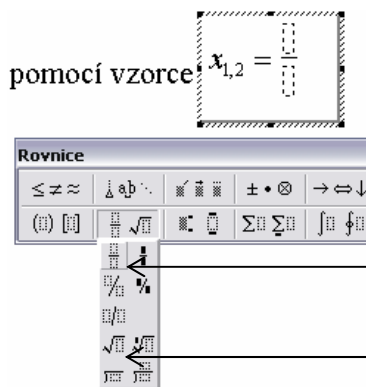
klepněte na volbu *Editor rovnic 3.0* a potom na tlačítko *OK*. Jestliže Equation Editor není dostupný, bude nutné jej nainstalovat. K tomu budete potřebovat původní instalační CD-ROM MS Office.



2. Na místě kurzoru se otevře textové pole pro vkládání matematického výrazu a v těsné blízkosti se otevře panel nástrojů *Rovnice*. V horním řádku panelu nástrojů je možné zvolit více než 150 matematických symbolů. V dolním řádku panelu můžeme vybrat závorky, zlomky, integrály, sumy, matice a další šablony různých matematických výrazů.



3. Ukažme si použití editoru rovnic na praktickém příkladu: vložíme do textu vzorec pro určení kořenů kvadratické rovnice. Do textového pole vložíme neznámou x a přidáme indexy 1,2. K tomu vybereme na panelu nástrojů tlačítko *Horní a dolní meze* a kliknutím otevřeme seznam šablon, ze kterého vybereme *Dolní index*. Pravou šipkou přesuneme kurzor na úroveň řádku a připišeme rovnítko.



4. Nyní vložíme za rovnítko zlomkovou čáru. Použijeme na panelu nástrojů tlačítko *Zlomky a odmocniny* a z otevřeného seznamu vybereme šablonu klasického zlomku. Kurzor se bude nacházet v čitateli, do jmenovatele lze přesunout kurzor šipkou dolů nebo myší. My vepíšeme do čitatele $-b$ a na panelu nástrojů vybereme tlačítko *Symbols operátorů*, z rozbaleného seznamu potom vybereme už známým způsobem symbol \pm .
5. Dále vložíme do čitatele symbol odmocniny. Na panelu nástrojů vybereme opět tlačítko *Zlomky a odmocniny* a z otevřeného seznamu vybereme šablonu klasické odmocniny. Pod odmocninu vepíšeme výraz $b^2 - 4ac$, k zápisu mocniny b^2 využijeme šablonu *Horní index*.

Nyní přesuneme kurzor do jmenovatele a dopíšeme výraz $2a$. Celý vzorec je hotový, editor rovnic uzavřeme kliknutím myši mimo objekt. Výsledek je vidět zde.

Kořeny kvadratické rovnice $ax^2 + bx + c = 0$

určíme pomocí vzorce: $x_{1,2} = \frac{-b \pm \sqrt{b^2 - 4ac}}{2a}$

6. Napsanou rovnici je možné dodatečně upravovat. Editor rovnic otevřeme dvojklikem na objekt (na rovnici). Lze např. opravit chybu, lze také provést tzv. jemné formátování. Označenou část vzorce lze pomocí šipek při stisknuté klávese Ctrl posouvat ve směru šipky, jedním klepnutím o $\frac{1}{4}$ bodu. Vzorec lze upravit potom tak, aby „ladil našemu oku“. V našem vzorci jsou označené indexy 1,2 a posunuté o $\frac{1}{2}$ bodu doprava.